

スタートアップに関わることならゼロからBOiCEに相談してみよう！

BOiCE発 学生支援プログラム 「SIT GRIT² Program」

アイデア創出や起業を目指す学生の「やり抜く力」を応援！

応援① レベルに応じた伴走型相談対応

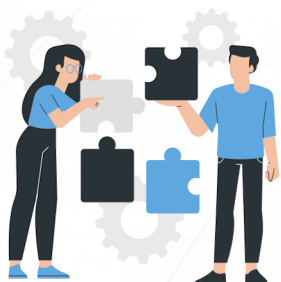
- ・ 起業に関する基本的な相談から特許取得、資金調達や会社設立相談まで、学生のチャレンジを伴走しながら応援！
- ・ 次年度からアイデアの試作、市場調査の資金支援も準備中。

応援② アントレ特別講座・情報提供

- ・ 大学独自のアントレプレナーシップに関する基礎・実践講座やミニ講座、イベント等を通じて役立つ知識を発信。
- ・ 学外のピッチイベントやアンプレイベントも積極的に紹介。

応援③ 大学独自SBMCにもチャレンジ

- ・ 大学独自のビジコンへの挑戦も準備の段階から応援！
- ・ コンペ終了後もしっかりアフターフォロー。



SIT GRIT² Programは
あなたのチャレンジを応援します！

相談
無料

お問い合わせ



研究推進部

オープンイノベーション推進課

MAIL: info-boice@ow.shibaura-it.ac.jp

相談申込みは

こちら▶



学生向け起業支援・やりきる力涵養プログラム 「SIT GRIT² (グリットスクエア) Program」 ※とは

1. レベルに応じた無料の相談対応

①基礎知識のない初心者向け個別相談

なんでも相談、初心者向けセミナー/講座の紹介、情報提供など

- ◆アイデアや技術をどうやって商売にしたら良いのかといったビジネスモデルの相談
- ◆会社を作る、スタートアップを作る、ってどんな感じ?といったフワッとした相談でも OK

②実際の起業に向けた各種詳細事項の個別相談

ビジネスプラン、知財、会社設立、資金調達など

- ◆少しまとまった開発資金が必要だが、どんな方法があるのか知りたいといった資金調達相談
- ※各相談はおおむね 30 分から 1 時間程度。必要に応じ、専門家による相談を実施。

③SBMC (芝浦ビジネスモデルコンペティション) と連動した個別相談

本校独自の SBMC への参加を目指す学生、参加希望者、過去の参加者について強力に支援

- ◆SBMC への参加を目指す学生の相談、過去の受賞者へのアフターフォロー、過去の落選案件をブラッシュアップして再挑戦したいといった相談も歓迎
- ◆SBMC 以外のビジネスプランコンテンツへ参加する学生の資料のブラッシュアップも応相談

相談申込方法

- ・表面掲載の QR コードからお申し込みください。担当者が相談日程を調整いたします。
- (注意) 相談者は本学学生および SBMC Junior 参加の学生に限ります。

2. アントレプレナーシップに関するイベントを通じた人材育成

ミニセミナー/ミニ講座の開催

- ◆「アントレプレナー連続実践講座」をはじめとした、プレゼン/ビジネスプランの書き方、会社設立手続き、知財戦略・管理、販路開拓・営業、資本政策、資金調達、ストックオプション活用等の各種講座を実施 (一部計画中)

3. アントレプレナーシップお役立ち情報のご提供

- ◆学生向けのピッチイベントやビジネスプランコンテスト等の最新情報を提供
- ◆芝浦工大 OB を含む起業家等との交流イベントを予定

※“SIT GRIT² (SIT Grant Program for Innovation & Technology with GRIT、グリットスクエア) Program”

は、学生の起業支援のみならず社会人として必要な“やり抜く力 (GRIT) ”を継続的に支援するプログラムです。

SBMC へ挑戦する学生や GTIE 学生アントレプレナーシッププログラムに参加している学生、参加を検討している学生からスタートアップやアントレプレナーに興味を持つ学生まで多くの方にご利用いただける学生向け起業支援プログラムです。